

# Découvrir l'économie sociale et solidaire

*3 février 2023*

*Amiens*



# Rappel des objectifs de la formation

- Découvrir l'Économie Sociale et Solidaire
- Découvrir des structures de l'ESS et comprendre leurs spécificités
- Expérimenter des outils pédagogiques pour faire découvrir cette économie à ses élèves

# Programme de la formation

Horaires	Contenu
9h30 – 10h	Accueil et introduction
10h-10h45	L'ESS : Histoire, valeurs et organisations
11h-12h	Visite de Simusanté / L'ESPER et les outils d'éducation à l'ESS
12h-14h	Pause déjeuner
14h-15h30	Interventions de structures de l'ESS
15h45-16h30	Suite – outils d'éducation à l'ESS
16h30-17h	Bilan de la journée

**L'ESPER**

L'Économie Sociale Partenaire  
de l'École de la République

# L'ESS : Histoire, valeurs et organisations



# QU'EST-CE QUE L'ÉCONOMIE SOCIALE ET SOLIDAIRE ?

Présentation de l'ESS en 10 minutes

# L'ESS est au cœur de notre quotidien



**1 emploi sur 10** dans l'ensemble de l'économie française

**88%** des agriculteurs sont adhérents d'une coopérative

Le commerce coopératif représente **30%** du commerce de détail

**Plus de 50%** des complémentaires santé sont issues des mutuelles santé

Wikipédia, un commun numérique, est consulté par **30 millions** de français chaque mois

**75%** des établissements privés de l'aide à domicile sont de l'ESS

**80%** des établissements employeurs du sport font partie de l'ESS

**75%** établissements employeurs des arts et spectacles font partie de l'ESS

**1/3** des acteurs du réemploi des biens ménagers sont de l'ESS

# Une journée sous le signe de l'ESS

J'allume la lumière, mon électricité est fournie par un fournisseur d'énergie verte.

Je bois un café équitable produit par une coopérative.

Ma cafetière est achetée de seconde main dans une ressourcerie.

Mon déjeuner est composé de légumes produits en AMAP\*.

Je lis un magazine économique géré par ses salariés associés au sein d'une coopérative .



Je dépose mon enfant en crèche associative.

Je fais un examen dans un centre de santé mutualiste.

Mes frais sont remboursés par la mutuelle.

Je retire de l'argent auprès de ma banque coopérative.

Ma voiture est assurée par une mutuelle.

Je conduis ma fille à son club de foot, qui est une association sportive.

Le soir, je me sers un verre de vin produit par une coopérative viticole.

\*Association pour le Maintien de l'Agriculture Paysanne



# L'ESS : une longue histoire



## Des racines anciennes

Il a toujours existé des organisations solidaires dans les sociétés humaines : corporations de métiers dès l'antiquité, fruitières du Jura.



## Le XIXème siècle : l'affirmation de l'économie sociale

Les activités d'économie sociale permettent de répondre à des besoins sociaux de première nécessité.



## La reconnaissance institutionnelle de l'ESS

**1981** : première reconnaissance officielle de l'ESS avec la création d'une Délégation Interministérielle à l'Economie Sociale.

**Années 90** : création des CRESS

**Juillet 2014** : Loi définissant l'économie sociale et solidaire.

ESS France est reconnue comme structure représentative de l'ESS.



## Les innovations de l'ESS

- Les chèques déjeuner,
- Les Coopératives d'Activités et d'Emploi
- Le constat à l'amiable,
- Les cartes de fidélité,
- Les circuits courts,
- La finance solidaire
- Les monnaies locales...

## Les conquêtes républicaines de l'ESS

- La Sécurité Sociale,
- La liberté d'adhésion,
- La laïcité.



# Repérer si une structure appartient à l'ESS

« *Un but poursuivi autre que le seul partage des bénéfices* »

La loi de 2014 définit :

- deux critères permettant d'identifier les structures de l'ESS :

La gouvernance  
démocratique



Une personne = une  
voix

Partage de la valeur



La majorité ou la totalité  
des excédents sont mis au  
service du **développement**  
de l'activité de la structure.

- Un principe obligatoire pour les sociétés commerciales (hors coopératives) voulant faire partie de l'ESS :

L'utilité sociale



Beaucoup de structures de  
l'ESS placent l'utilité sociale  
au cœur de leurs activités.

# La diversité de structures de l'ESS

## Deux catégories :

- Mutuelles d'assurance
- Mutuelles santé

## Exemples :

Macif, Maif, Aésio Mutuelle, MGEN, Harmonie Mutuelle...

600 mutuelles

## Nombreuses formes :

les coopératives d'usagers, de production, d'entreprises, d'habitants, les SCIC...

## Exemples :

Super U, JouéClub, Intersport, Krys, Biocoop, Crédit Mutuel...

22 600 entreprises coopératives



Statut unique au monde  
Gestion désintéressée

## Exemples :

Le Secours Populaire, les associations sportives, Emmaüs, la Croix-Rouge...

1,5 million d'associations

80% des emplois de l'ESS

21 millions de participations bénévoles

Leur structure de rattachement n'est pas toujours de l'ESS

## Exemples :

Fondation EDF, fondation Macif, fondation AG2R

700 fondations

Pour être de l'ESS elles doivent faire des démarches auprès des greffes du Tribunal de commerce.

500 sociétés commerciales de l'ESS

# Des valeurs, une vision du monde partagée

## La déclaration d'engagement de l'ESS : « Pour une République sociale et solidaire : nos raisons d'agir »

La déclaration formalise notre vision du monde commune, et **ce qui nous inspire, nos motivations, nos engagements.**

Extrait du préambule :



*L'ESS est au cœur du **contrat social** et de l'**idéal républicain**.*

*[...] Elle contribue chaque jour à faire vivre sa promesse en donnant corps à la souveraineté des citoyens et de leurs représentants élus et à l'émancipation du peuple.*

*Elle assure sa part de production de biens et de services, elle contribue à la **solidarité**, à la **cohésion sociale et territoriale**, elle innove et elle expérimente, elle éduque à la **citoyenneté** par l'engagement et irrigue l'**esprit démocratique**.*

*[...] Nos réalisations, dans leurs formes et leurs finalités les plus diverses, contribuent à la réalisation d'un **progrès partagé** entre les humains et en **harmonie avec le vivant**, au moyen de l'engagement collectif garantissant la **conciliation de l'économie et de la citoyenneté**.*

*[...]*



# Pour aller plus loin

- Vos têtes de réseaux de l'ESS :



[Site internet d'ESS France](#)

[Les coordonnées des CRESS en régions](#)

- Des ressources complémentaires :



**Le panorama de l'ESS** présente l'ESS à travers l'ensemble de ses contributions majeures à la société.

Télécharger [ici](#)



**La déclaration d'engagement de l'ESS : « Pour une République sociale et solidaire : nos raisons d'agir »**

Télécharger [ici](#)



**La fiche « 10 arguments pour parler de l'ESS à son repas de famille »**

Télécharger [ici](#)

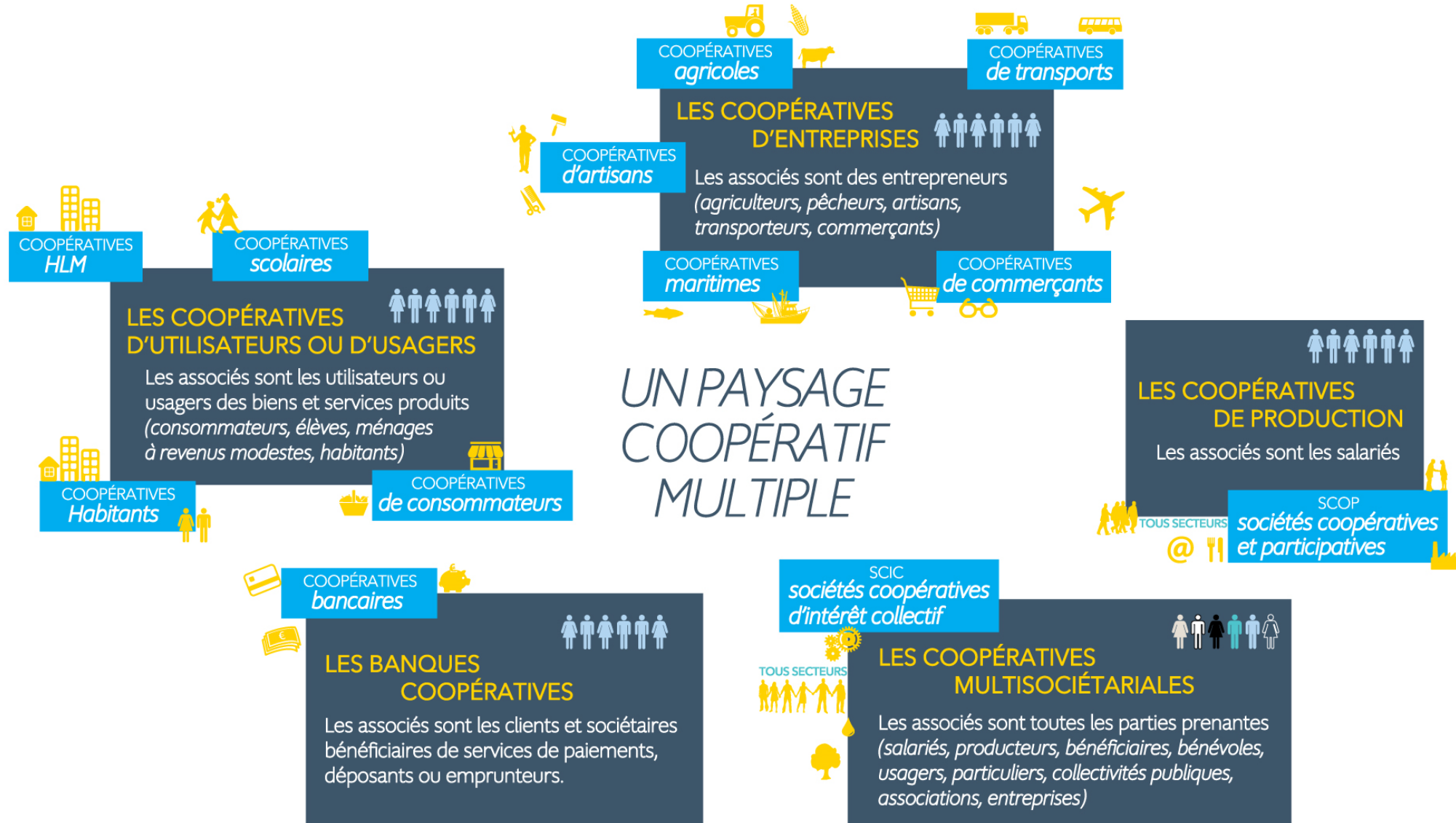


**La vidéo « Mettre l'humain au cœur »** permet de comprendre en 3 minutes les principes de fonctionnement de l'ESS.

À visionner [ici](#)



# Les différents types de coopératives



# Pause



**L'ESPER**

L'Économie Sociale Partenaire  
de l'École de la République

# Visite de Simu-santé & Présentation de L'ESPER et les outils d'éducation à l'ESS

*11h-12h – en 2 groupes*



# L'ESPER, qui sommes-nous ?

## Associations



## Mutuelles et coopératives



## Syndicats



## PARTENAIRES



MEMBRES

# L'ESPER, qui sommes-nous ?

- **A la croisée des mondes de l'éducation et de l'ESS : des organisations réunies autour des valeurs et des pratiques de l'ESS** (coopération, démocratie, engagement, citoyenneté ...)
- **L'ESPER agit pour l'éducation à et par l'Economie sociale et solidaire** en milieu scolaire avec ses membres et ses partenaires.
- **En partenariat avec les pouvoirs publics** : Depuis 2013, L'ESPER est signataire d'accords-cadres de coopération nationaux avec les Ministères de l'Education Nationale et en charge de l'ESS.

# Quelles sont nos actions ?

Formation et outillage du personnel éducatif, le page Ressourc'ESS

[www.lesper.fr/ressourcess/](http://www.lesper.fr/ressourcess/)

L'opération « Semaine de l'Économie Sociale et Solidaire à l'École »

[www.semaineessecole.coop](http://www.semaineessecole.coop)

Le dispositif « Mon Entreprise Sociale et Solidaire à l'École »

[www.monessalecole.fr](http://www.monessalecole.fr)



mon **E**ntreprise **S**ociale et **S**olidaire à l'École

**L'ESPER**

L'Économie Sociale Partenaire  
de l'École de la République

# Les outils pédagogiques de L'ESPER

## Découvrir et expérimenter l'ESS en classe

11h-12h



**Le dispositif « Mon ESS à l'Ecole »** propose aux élèves de toutes les filières, en collège, lycée ou MFR, de créer une structure de l'Économie Sociale et Solidaire (ESS). Ils conçoivent un bien ou un service et s'organisent sous la forme d'une association ou coopérative (fictive ou réelle).

Les élèves vont :

- Mener un projet collectif, d'utilité sociale et entrepreneurial,
- Découvrir l'Économie Sociale et Solidaire,
- Découvrir l'engagement citoyen,
- Développer des compétences, savoir-faire et savoir-être,
- Rencontrer des professionnels, militants et bénévoles, de leur territoire



# Mon ESS à l'École en lycée - exemple



mon **E**ntreprise **S**ociale et **S**olidaire à l'École

## La SCOP Jacowash du lycée Les Jacobins à Beauvais

**Qui ?** Les élèves de CAP Agent de Propreté et d'Hygiène

**Quand ?** Pendant les heures de chef d'œuvre

**Quoi ?** Fabrication de produits d'entretien « faits maison et écologiques » : produit vitre, lingettes désinfectantes réutilisables, gel WC et lessive à la cendre. Vente des produits à bas coût aux personnes ayant adhéré à la SCOP pour la somme de 2€

**Comment ?** Choix de fonctionnement en SCOP – société coopérative ouvrière de production, puis création d'une association



## L'accompagnement

Interventions entre octobre et février :

- de découverte de l'ESS en début d'année
- présentation des différents modes d'organisation (modèles associatif et coopératif)

## Poursuites du projet

- Réaliser des ventes et ateliers de confection des produits hors de l'établissement
- Participer à la Semaine européenne de réduction des déchets en novembre 2022



# En quelques chiffres

## Plus de 15 000 élèves impliqués depuis 2016

Quelques impacts révélés par [l'étude](#) menée en 2021-2022 :

### Sur les élèves :

- **52 %** souhaite faire un stage, travailler ou entreprendre dans l'ESS,
- A la fin du projet, **51 %** sont engagés dans une association ou dans leur établissement scolaire (contre 32% avant le projet),

### Sur les enseignants :

- **98 %** ont intégré les principes et les valeurs de l'ESS dans leurs pratiques pédagogiques,
- **60%** des enseignants et des élèves rapportent que l'ambiance de la classe s'est améliorée.



# Des exemples de projets



mon **E**ntreprise **S**ociale et **S**olidaire à l'École

<https://lesper.fr/mon-ess-a-lecole/les-exemples/>



Projet « Mon ESS à l'École » :  
Veloscopie – une SCOP au  
collège de Saint-Chef ! (38)



Projet « Mon ESS à l'École » :  
Migr'Ensemble – Collège Félix  
Buhot (50)



Retour sur les étapes de  
réalisation du projet Miel Box  
du lycée international de  
Valbonne (06)

## Les projets emblématiques



Des étudiants en BTS mettent en place leur  
drive fermier



4 exemples de projet



Créer une Amap dans le cadre d'un EPI, c'est  
possible ?

# L'accompagnement du projet



mon **E**ntreprise **S**ociale et **S**olidaire à l'École

- Mise en relation avec L'ESPER : correspondant régional, membres actifs de L'ESPER, salariée du national
- Des formations en ligne proposées pour former à la méthodologie de projet
- [Un livret d'accompagnement numérique](#)
- L'ESPER comme plateforme de valorisation du projet et de mise en relation avec d'autres établissements scolaires ayant des projets similaires ou souhaitant en monter
- Appui à la mise en relation avec des structures de l'ESS
- + 1 partenariat avec Finances & Pédagogie : intervention sur les aspects budgétaires et financiers



# Le livret pédagogique interactif



mon **E**ntreprise **S**ociale et **S**olidaire à l'École



mon **E**ntreprise **S**ociale et **S**olidaire à l'École

## Livret pédagogique interactif **Mon ESS à l'École**

Accompagner vos élèves à créer **une entreprise de l'ESS** au sein de l'établissement scolaire

**DÉMARRER !**



crédits illustrations terre-lune

[Livret pédagogique interactif \(genial.ly\)](https://genial.ly)

Ou sur [Mon ESS à l'École - L'ESPER - L'Economie Sociale Partenaire de l'Ecole de la République \(lesper.fr\)](https://lesper.fr)





## DEMARCHE

Par quelles étapes pouvez-vous passer ?

↶ RETOUR MENU PRINCIPAL

PHASE PAR PHASE ...

ÉTAPE 1

ÉTAPE 2

ÉTAPE 3

ÉTAPE 4

1. DEMARRAGE

Comprendre "Mon ESS à l'Ecole"



Découvrir l'ESS



Poursuivre cette découverte en menant l'enquête



2. EMERGENCE

Initier à la démocratie et à la coopération



Trouver le projet



Visiter une structure de l'ESS



3. MISE EN OEUVRE

Créer l'identité de sa structure



Planifier le projet et se répartir les missions



Produire et suivre le projet



Élaborer la communication



4. EVALUATION

Faire le bilan des activités



Faire le bilan individuel





## Trouver le projet

### PHASE 2 : ETAPE 2

- ? **Objectifs élèves**
  - . Identifier un besoin non satisfait.
  - . Élaborer une réponse à ce besoin sous forme d'un projet.
  - . Découvrir que le projet sera une forme d'apprentissage non classique mais puissante.
  - .
- ? **Objectifs pédagogiques**
  - . Susciter le pouvoir d'agir collectivement des jeunes.
  - . Faire conscientiser que chaque élève aura toute sa place dans ce projet.
  - . Faire que le projet défini soit source d'apprentissages si possible en lien avec les programmes scolaires



### AU PROGRAMME :

- 1 Réflexion autour des problématiques
- 2 Atelier d'émergence d'idées et réflexion



Durée estimée : 2 séances de 2h ou 1 séance de 2 à 3h

**cadre  
pédagogique**

### Savoirs

- . Définition du besoin.
- . Concept de la diversité des réponses possibles à un besoin.
- . Notion de faisabilité.

Du 27 mars au 1<sup>er</sup> avril 2023 – 7<sup>ème</sup> édition

## 2 grandes modalités de participation pour les équipes éducatives :

- **Monter une action pour faire découvrir l'ESS à ses élèves** (ses valeurs : citoyenneté, coopération, démocratie, solidarité... ses structures, etc.)
- **Valoriser un projet ESS mené tout au long de l'année**

*Les professionnels de l'ESS s'inscrivent aussi pour aller à la rencontre des élèves !*

Une action éducative pilotée par 3 organisations :



Semaine  
de l'ESS  
à l'École



Je suis membre d'une équipe  
éducative (enseignant, CPE,  
documentaliste)



Je suis un professionnel de l'ESS  
(salarié, bénévole, militant)



Je suis un élève (collégien, lycéen,  
membre d'une MDL)



# Exemple d'actions menées pendant la Semaine 2022



ACTION DE SOLIDARITÉ

CONFECTION ET DON DE  
REPAS AU LYCÉE  
MELKIOR ET GARRÉ



INTERVENTION D'ACTEURS ET  
D'ACTRICES DE L'ESS

LA SCOP DES SALES  
GOSSÉS EST INTERVENUE  
DANS 2 LYCÉES D'ÎLE-DE-  
FRANCE PENDANT LA  
#SESSE2022



DÉCOUVERTE DE L'ESS ET  
VISITE DE TIERS-LIEU AU  
LYCÉE SCHUMAN  
(ACADÉMIE DE NANCY-  
METZ)

🕒 25 avril 2022



ACTION DE SOLIDARITÉ

COLLECTE SOLIDAIRE À  
L'ÉCOLE DES DONJONS À  
SOISY-SUR-SEINE (91)



<https://lesper.fr/ressourcess/>

## RESSOURC'ESS

Des **ressources pédagogiques** de qualité à destination des enseignants, conçues de façon collaborative, et validées par un comité scientifique composé d'acteurs du monde de l'éducation et de l'ESS.

Qu'est-ce-que l'ESS ?



## Type d'outils

- Document de présentation
- Étude de cas
- Exposition
- Fiche pratique
- Jeu**

## Thématique

- Coopération
- Découverte de l'Economie Sociale et Solidaire**
- Démocratie
- Développement durable
- Égalité fille-garçon

## Mots clés

Entrez votre recherche ici



**Seriously : la plateforme pour désamorcer les discours de haine en ligne**



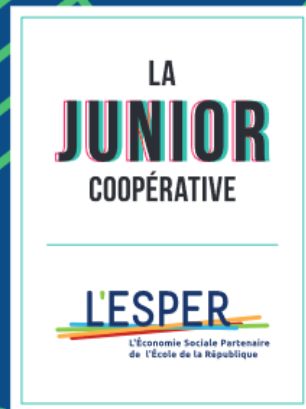
**Panique à la TransiSchool, jeu d'enquête pour impulser le changement**



**Le jeu Chronologi'ESS**



# Découvrir les organisations de l'ESS et la méthodologie de projet





## Les études de cas

- La Mutuelle des Motards : [Télécharger l'outil](#)
- La Cagette, un supermarché coopératif : [Télécharger l'outil](#)
- Le Groupement des Campeurs Universitaires (GCU) : [Télécharger l'outil](#)
- Une coopérative éphémère de jeunes, Metroloco : [Télécharger l'outil](#)

### Table des matières

Introduction .....	2
I- <b>Contenus et intérêt pédagogiques</b> .....	2
II- <b>Niveaux d'enseignement et place dans les programmes</b> .....	3
III- <b>Déroulement</b> .....	4
Documents de travail .....	5
<b>Doc 1. Metroloco, un restaurant de l'économie sociale et solidaire</b> .....	5
<b>Doc 2.1. Recrutement</b> .....	7
<b>Doc 2.2. Rémunérations et activité</b> .....	9
<b>Doc 2.3. Gouvernance</b> .....	11
<b>Doc 2.4. Communication</b> .....	13
Éléments de correction indicatifs.....	15
<b>Corrigé Doc 1. Metroloco, un restaurant de l'économie sociale et solidaire</b> .....	15
<b>Corrigé Doc 2.1. Recrutement</b> .....	16
<b>Corrigé Doc 2.2. Rémunérations et activité</b> .....	17
<b>Corrigé Doc 2.3. Gouvernance</b> .....	19
<b>Corrigé Doc 2.4. Communication</b> .....	21

# Zoom sur deux études de cas

## La Cagette, un supermarché coopératif à Montpellier

“En partant d’une situation réelle, la création d’un supermarché à but non lucratif à Montpellier en 2015, les élèves sont amenés à réfléchir sur la construction et le fonctionnement démocratique au sein d’une structure de l’ESS”



## Metroloco, une coopérative gérée par les jeunes

“Métroloco permet à des jeunes éloignés de l’emploi de tester l’activité de restauration en circuit-court et expérimenter le temps d’un été l’entrepreneuriat collectif. Cette étude permettra d’apprendre les valeurs associées à l’ESS et s’attachera également à la manière de les transmettre, en coopérant et en menant une réflexion à plusieurs pour tendre vers une décision commune.”





Ca s'appelle L'ESS. Ça te dit quelque chose ? Non ? En fait ESS, c'est pour Économie

« Tu connais l'ESS ? » : une vidéo-découverte pour les jeunes

142 339 vues...  576   Partager  Enregistrer 



L'économie sociale et solidaire à l'école, c'est quoi ?

1 573 vues • 21 nov. 2018  J'aime   Partager  Enregistrer 

Tu connais l'ESS ? <https://www.youtube.com/watch?v=yruzZQT7NqE>

L'ESS, c'est quoi ? <https://www.youtube.com/watch?v=WvWqgb0wuCs>





- Exposition disponible dans les sections Mgen en kakemonos
- Exposition téléchargeable et imprimable [en ligne](#)

- Contributions du Groupe de travail RESSOURC'ESS au projet « **Matrimoine de l'ESS** », porté par ESS France :

## Vrai ou Faux

**Les femmes sont moins bien payées que les hommes**



www.lesper.fr www.ess-france.org

**VRAI**  
L'écart de salaire est 22%



www.lesper.fr www.ess-france.org

**La différence de salaire entre femmes et hommes est plus petite dans l'ESS que dans le reste de l'économie**



www.lesper.fr www.ess-france.org

**VRAI**  
L'égalité salariale est plus importante dans l'ESS que dans le reste de l'économie privée : à équivalent temps plein, l'écart de salaire est de 16% dans l'ESS, 22% dans le privé hors ESS et 17% dans le public

**Mais**  
Les inégalités restent fortes



www.lesper.fr www.ess-france.org

## Jeu « association »

**FANÉLIE Carrey-Conte**

« L'ESS, ça doit être un mouvement de transformation sociale avec un VRAI PROJET POLITIQUE. IL NE FAUT PAS QUE L'ESS SE DÉPOLITISE. »

COOPÉRATIVE  
AIDE AUX MIGRANTS  
RECONNAISSANCE INSTITUTIONNELLE  
SYNDICALISME ÉTUDIANT  
ASSOCIATION





**LAURENCE Lepetit**

« LA LIBÉRATION DE LA PAROLE DES FEMMES SERT À CRÉER UN MILIEU DE TRAVAIL PLUS ÉGALITAIRE. »

SOLIDARITÉ INTERNATIONALE  
GÉNÉROSITÉ  
ÉGALITÉ PROFESSIONNELLE  
ASSOCIATION





**La Cimade**

La Cimade est une association, née en 1939, qui vient en aide aux personnes étrangères et migrantes.

leur démarche de demande d'asile ou de droit au séjour, d'accès aux droits sociaux, à la santé etc. ; des interventions en prison et en centres de rétention pour l'accès aux droits ; et la gestion de structures d'hébergement et de soins psychiques.

1. Le **PLAIDOYER** pour faire changer les lois et les politiques publiques relatives à l'asile, l'enfermement dans les centres de rétention, la régularisation des sans-papiers ou les conditions sociales des immigrés.

2. L'**AIDE DIRECTE** par des permanences d'accompagnement des personnes étrangères dans





**France Générosités**

La générosité peut prendre différentes formes : par le don de temps, d'argent, d'objets ou encore par la mobilisation de son entourage, professionnel ou personnel. France Générosités est un syndicat créé en 1998 à l'initiative d'associations et de fondations faisant appel à la générosité. Ses membres sont 180 organisations d'intérêt général faisant appel à la générosité du public. Ses missions s'articulent autour de 4 axes :

Mission 1 - Représenter et défendre le secteur de la générosité : France Générosités est l'interlocuteur privilégié des pouvoirs publics sur les questions de générosité.

Mission 2 - Étudier et informer sur les générosités : France Générosités pilote des études annuelles de référence, pour suivre l'évolution de la générosité des Français.

Mission 3 - Accompagner et soutenir leurs membres : Une quinzaine de groupe de travail mène des réflexions approfondies afin de produire des notes d'information et d'analyse réservées à leurs adhérents.

Mission 4 - Promouvoir et développer les générosités : France Générosités met en place une campagne annuelle de communication et anime toute l'année le site de référence sur le don : Infodon.fr.







## Objectif :

Découvrir l'ESS

- Les idées reçues sur l'ESS
- Junior Coopérative
- Exposition sur l'ESS : KESSACO
- Quizz coloré sur l'ESS
- Video : Tu connais l'ESS ?
- Vidéo « L'ESS à l'Ecole, c'est quoi ? »

## Objectif :

Découvrir l'Histoire de l'ESS

- Dispositif Histoire de l'ESS
- Quizz sur l'histoire de l'ESS
- Chronologi'ESS

## Objectif :

Monter un projet en ESS

- EVA
- Mon ESS à l'Ecole

## Objectif :

Découvrir les structures de l'ESS

4 études de cas sur :

- une coopérative de consommateurs
- une coopérative éphémère de jeunes
- une association autogérée
- une mutuelle
  
- Jeu des logos

***Télécharger le kit pédagogique ESS : ICI***

# Les outils de gestion de projet et de prise de décision en collectif

Objectif :  
Comprendre la méthodologie de projet

- Junior Coopérative

Objectif :  
Engager une dynamique collective

- Test de la NASA
- Chamallow challenge

Objectif :  
Prendre des décisions en collectif

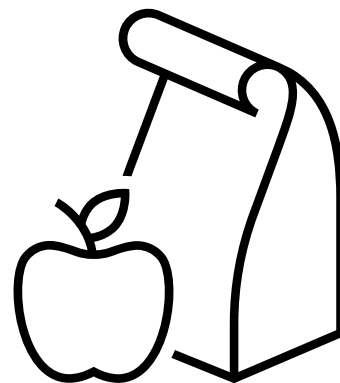
- L'échelle de consensus
- La boule de neige

Objectif :  
S'organiser collectivement et suivre son projet

- L'arbre organisationnel
- Le retroplanning

1. Introduction vidéo « [Tu connais l'ESS ?](#) » - 10'
2. Découvrir la méthodologie de projet et les structures de l'ESS avec la [Junior Coopérative](#) - 40'
3. Faire le point sur ses connaissances avec le [Quizz Coloré](#) – 30'
4. Débat mouvant “les [Idées Reçues sur l'ESS](#)” – 20'
5. Clôturer la séance par un « nuage de mots » au tableau – 10'

# Pause déjeuner



# L'ESPER

L'Économie Sociale Partenaire  
de l'École de la République

## La parole aux structures de l'ESS



# Evaluation et bilan

*16h30-17h*



MERCI

- DEMOUSTIER Danièle, « L'économie sociale et solidaire, S'associer pour entreprendre autrement » (livre)
- ESS France, « Panorama de l'ESS : Ce que l'ESS apporte à la société », 2022 : <https://www.ess-france.org/panorama-de-l-ess-ce-que-l-ess-apporte-a-la-societe>
- Hauts-de-France : CRESS - <https://www.cresshdf.org/> / ESS HDF - <https://www.esshdf.org/>
- Socioeco.org : bibliothèque en ligne dédiée à l'ESS : <https://www.socioeco.org/>

# Coordonnées



Lucile MARSAULT – Coordinatrice des programmes, salariée L'ESPER  
référente pour les Hauts-de-France : [lucile.marsault@lesper.fr](mailto:lucile.marsault@lesper.fr)

Stéphane DORCHIES – Délégué régional Mgen, responsable des relations  
institutionnelles et ESS : [sdorchies@mgen.fr](mailto:sdorchies@mgen.fr)

Les co-correspondants L'ESPER en Picardie :

- Nicolas SAUVE : [nicolas.sauve@maif.fr](mailto:nicolas.sauve@maif.fr)
- Riches HANOCQ : [richard.hanocq@casden.banquepopulaire.fr](mailto:richard.hanocq@casden.banquepopulaire.fr)